

Как импортировать информацию в АИС “Зачисление в ОО” из 1С Хронограф Школа.

ВНИМАНИЕ! Для выгрузки информации из 1С Хронограф Школа на компьютере обязательно должен быть установлен MS Office версии не ниже 2007 (MS Excel - обязательно).

Выгрузка данных из 1С Хронограф Школа в АИС “Зачисление в ОО”

1. Откройте программу 1С Хронограф Школа.
2. Установите текущим 2016/17 учебный год.
3. Откройте программный модуль, предоставленный вместе с настоящей инструкцией. Для этого в окне программы 1С Хронограф Школа выберите пункт меню “Файл”->”Открыть” (рис. 1).

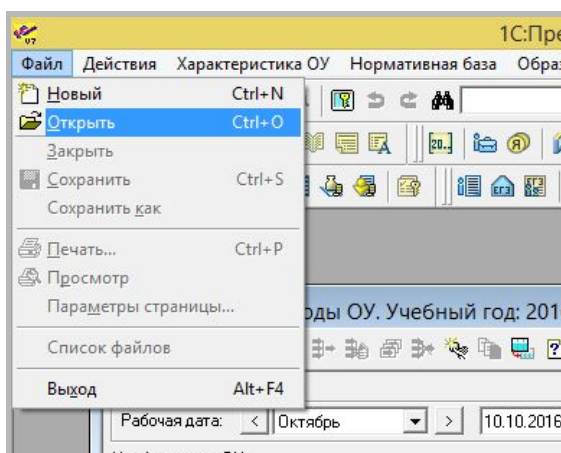


Рис. 1. Открытие программного модуля выгрузки данных

4. В появившемся окне перейдите в каталог, в который вы сохранили данную инструкцию вместе с другими файлами и дважды кликните по файлу “Модуль_выгрузки.ert”.

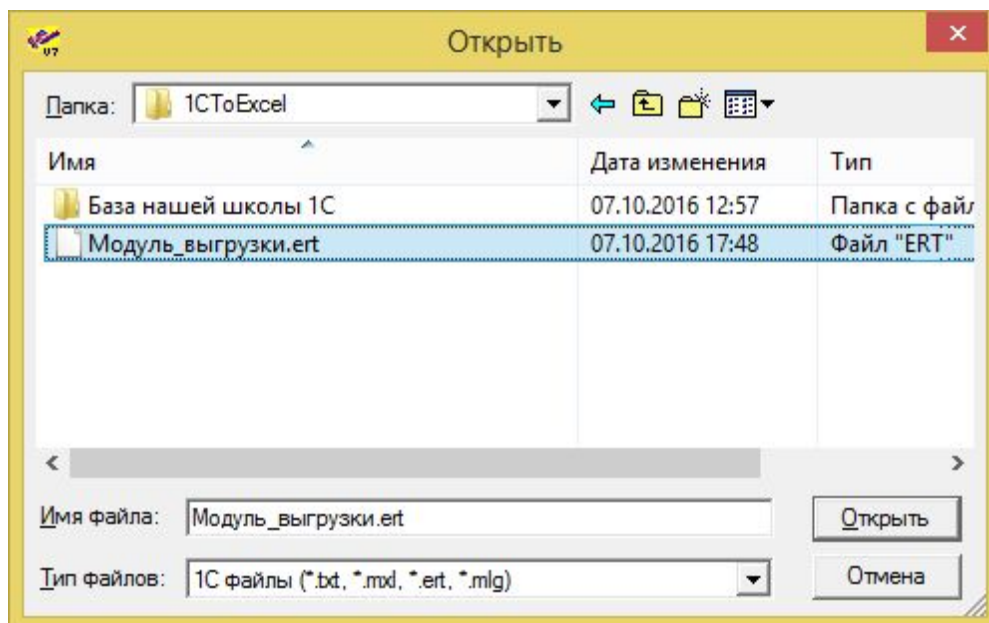


Рис. 2. Выбор программного модуля выгрузки данных

5. Ознакомьтесь с информацией в открывшемся окне (рис. 3) и нажмите кнопку “Экспорт”.

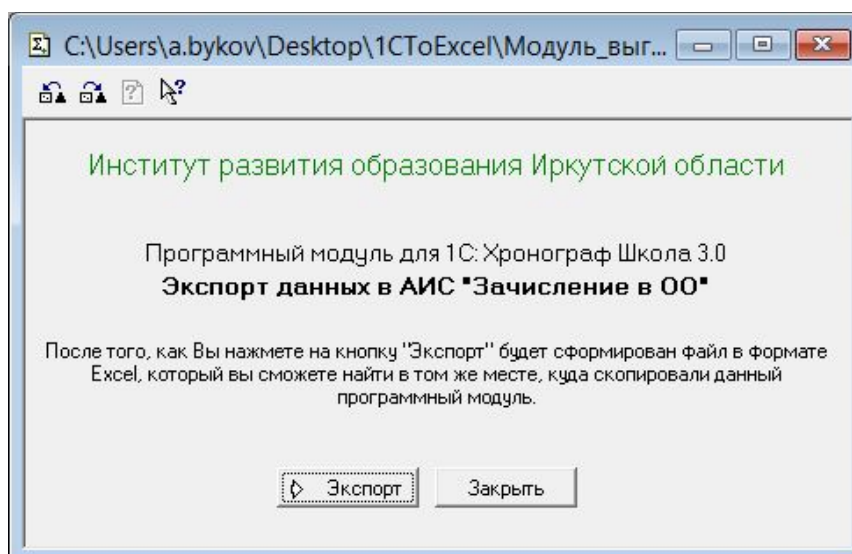


Рис. 3. Окно программного модуля выгрузки данных

6. Программа произведет выгрузку всей доступной информации, подлежащей импорту в АИС “Зачисление в ОО”. Процесс выгрузки сопровождается текстовыми сообщениями, сообщающими пользователю о текущем этапе выполнения выгрузки (рис. 4).

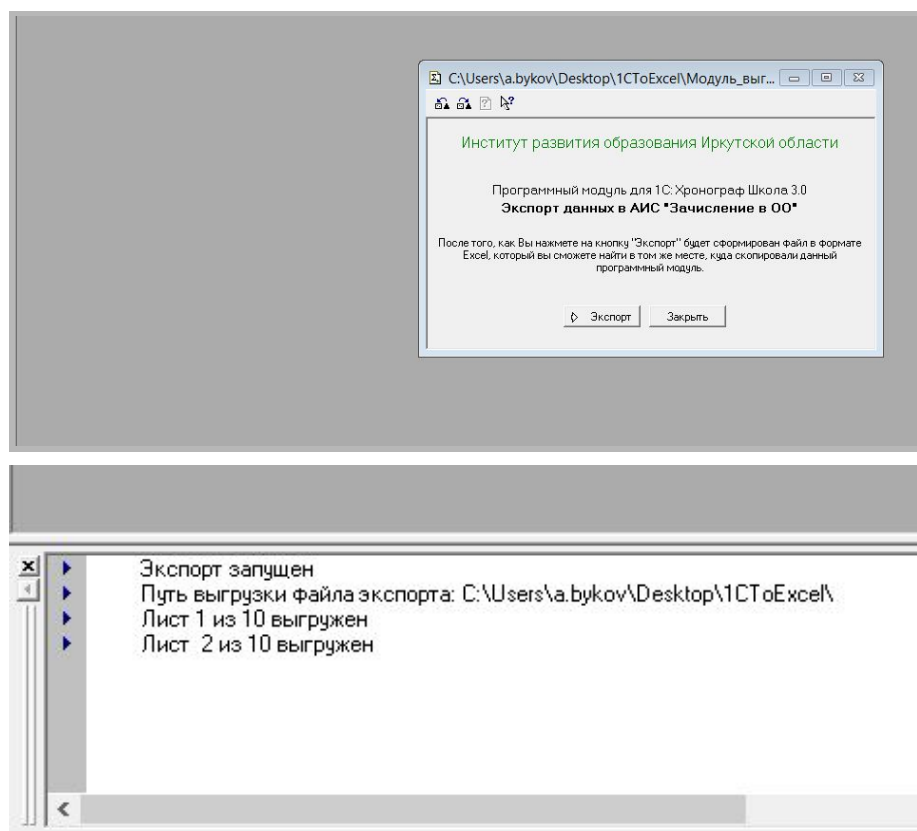


Рис. 4. Текстовые сообщения о ходе выполнения выгрузки

ВНИМАНИЕ! Вся информация для загрузки в АИС “Зачисление в ОО” должна соответствовать строгим требованиям по наличию и формату. Поэтому в ходе выгрузки могут быть обнаружены ошибки, ввиду которых информация выгрузится не в полном объеме.

7. В случае обнаружения неформатной информации в конце выгрузки будет выведено информационное сообщение об этом (рис. 5). Вы можете просмотреть информацию о найденных ошибках, нажав в данном окне на кнопку “ОК”.

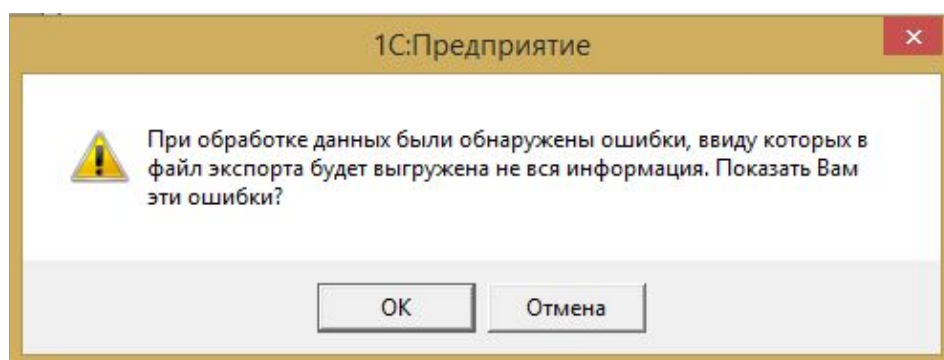


Рис. 5. Информационное сообщение об обнаруженных ошибках

Кроме того, в главном окне модуля появится кнопка “Ошибки”, при нажатии на которую вы также сможете получить эту информацию (рис. 6).

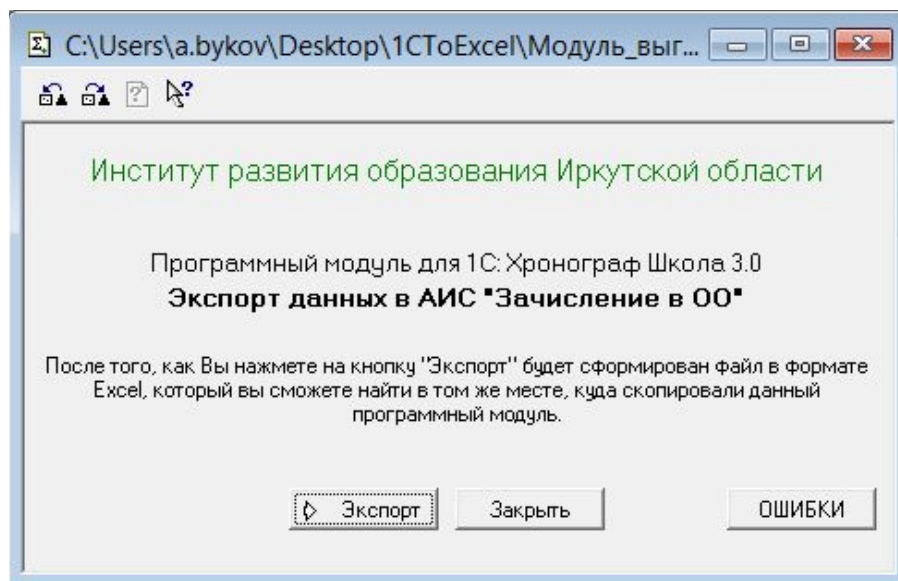


Рис. 6. В случае обнаружения ошибок в окне модуля появится кнопка “Ошибки”

8. Окончание процесса формирования файла экспорта будет обозначено информационным сообщением об успешном (не успешном) формировании файла (рис. 7). В случае успешного формирования файла вы сможете найти его в той же папке, куда сохранили данную инструкцию и программный модуль “Модуль_выгрузки.ert”. Файл имеет расширение *.xlsx.

Примечание. Имя файла формируется следующим образом: “Экспорт_из_1С_<дата формирования файла>_<время формирования файла>”.xlsx

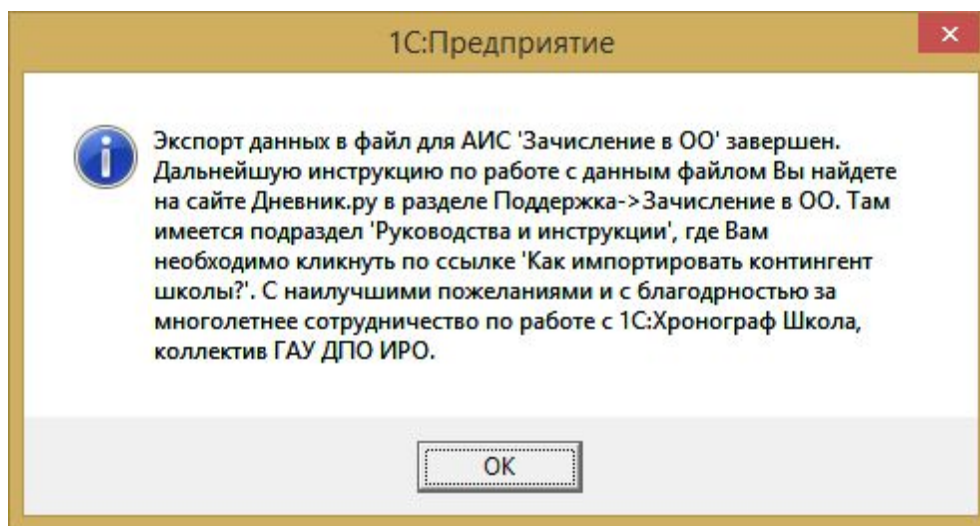


Рис. 7. Информационное окно об успешном формировании файла

ВНИМАНИЕ! При обнаружении ошибок рекомендуется исправить их в программе 1С Хронограф Школа в соответствующих разделах согласно перечню полей и их форматов, указанных в Приложении 1, затем повторить процедуру выгрузки заново.

Загрузка файла экспорта в АИС “Зачисление в ОО”

9. Зайдите на сайт spoo.iro38.ru.

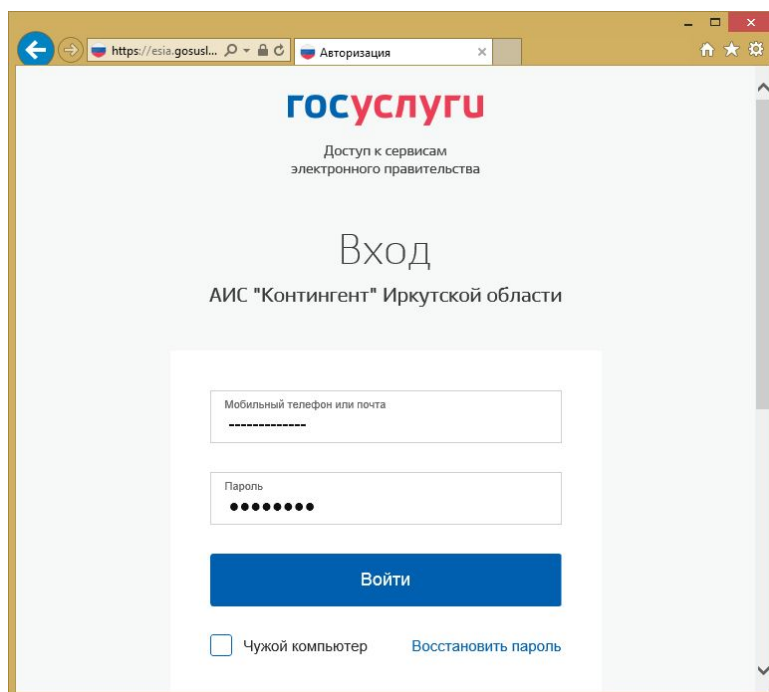


Рис. 8. Авторизуйтесь на сайте АИС “Контингент”

10. Пройдите необходимые процедуры аутентификации пользователя для входа в систему “Зачисление в ОО”.

11. После успешного входа в окне АИС “Зачисление в ОО” нажмите на кнопку “Контингент” (рис. 9).

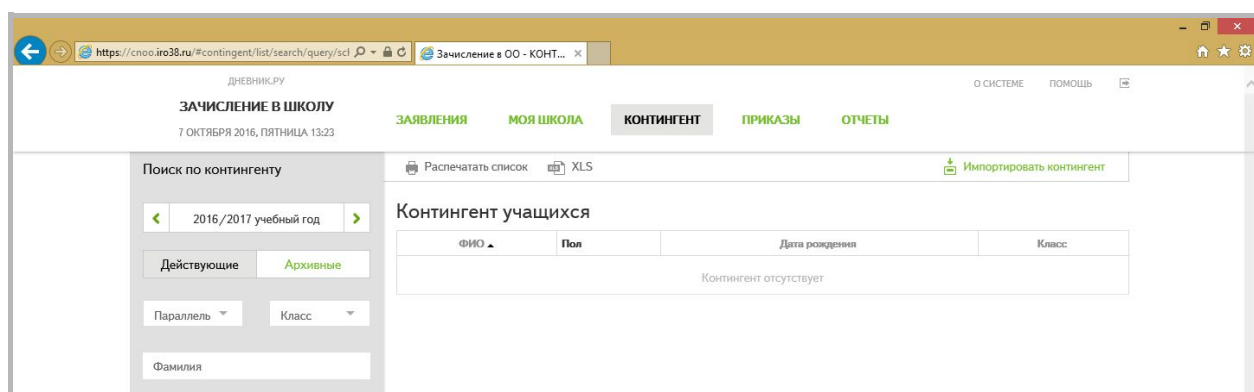


Рис. 9. Окно АИС “Зачисление в ОО”

12. Далее нажмите на кнопку “Импортировать контингент”. Будет выведено окно для выбора учебного года, за который необходимо загрузить контингент (в нашем случае – “2016-2017 учебный год”) (рис. 10).



Рис. 10. Окно выбора файла для импорта

13. После выбора учебного года нажмите на кнопку “Выбрать файл” и в диалоговом окне выберите файл, который был сформирован в папке, указанной в п. 8 настоящей инструкции.
14. После выбора файла система импорта информации еще раз проверит его на наличие ошибок и в случае обнаружения таковых выведет вам соответствующую информацию (рис. 11). Найденные ошибки необходимо исправить в файле экспорта и повторить загрузку в АИС “Зачисление в ОО” заново.

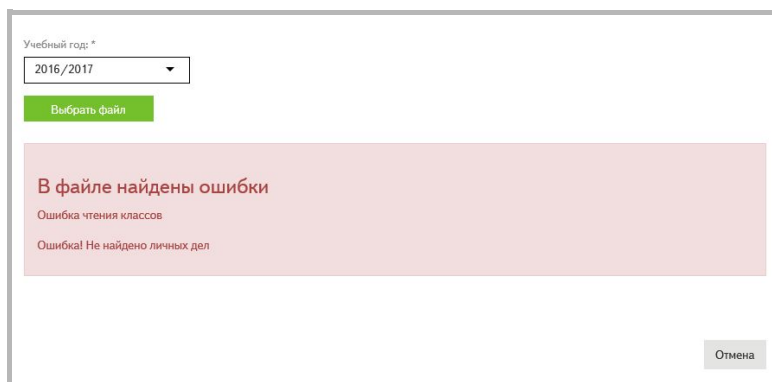


Рис. 11. Сообщение о найденных ошибках

15. Если ошибок в файле не обнаружено, то вы увидите соответствующее сообщения о количестве успешно загруженных личных дел учеников.
16. На этом загрузка информации об учениках в АИС “Зачисление в ОО” завершена.

Приложение 1. Перечень некоторых полей и их форматов

Поле	Информация/формат
Дата рождения ребенка	ДД.ММ.ГГГГ
Адрес ребенка	При появлении ошибки о неверном адресе регистрации ученика проверьте, что вы заполнили правильно все поля адреса для указанного ученика в 1С Хронограф Школа. Индекс - обязательно.
Удостоверяющий документ ребенка	Паспорт гражданина РФ или свидетельство о рождении.
Серия удостоверяющего документа ребенка	Формат записи сведений для документов: 1. Паспорт гражданина РФ: «Серия удостоверяющего документа ребенка» - четыре цифры; «Номер удостоверяющего документа ребенка» - шесть цифр. 2. Свидетельство о рождении: «Серия удостоверяющего документа ребенка» - римские цифры (в латинском регистре), тире, две буквы кириллицей; «Номер удостоверяющего документа ребенка» - шесть цифр.
Номер удостоверяющего документа ребенка	